

ELEMENTAL

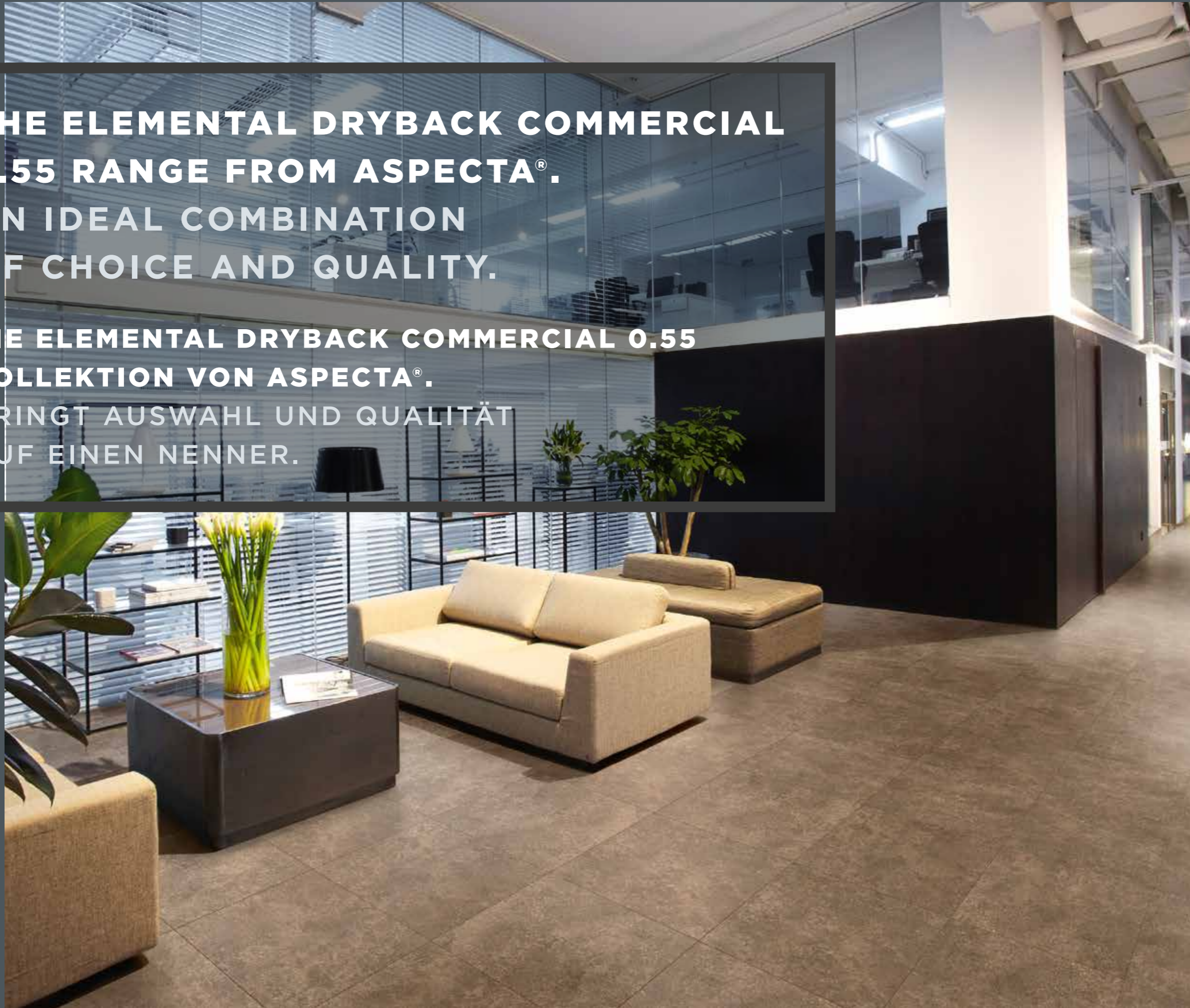
LVT DRYBACK FLOORING

BY ASPECTA®

COMMERCIAL 0.55

**THE ELEMENTAL DRYBACK COMMERCIAL
0.55 RANGE FROM ASPECTA®.
AN IDEAL COMBINATION
OF CHOICE AND QUALITY.**

**DIE ELEMENTAL DRYBACK COMMERCIAL 0.55
KOLLEKTION VON ASPECTA®.
BRINGT AUSWAHL UND QUALITÄT
AUF EINEN NENNER.**





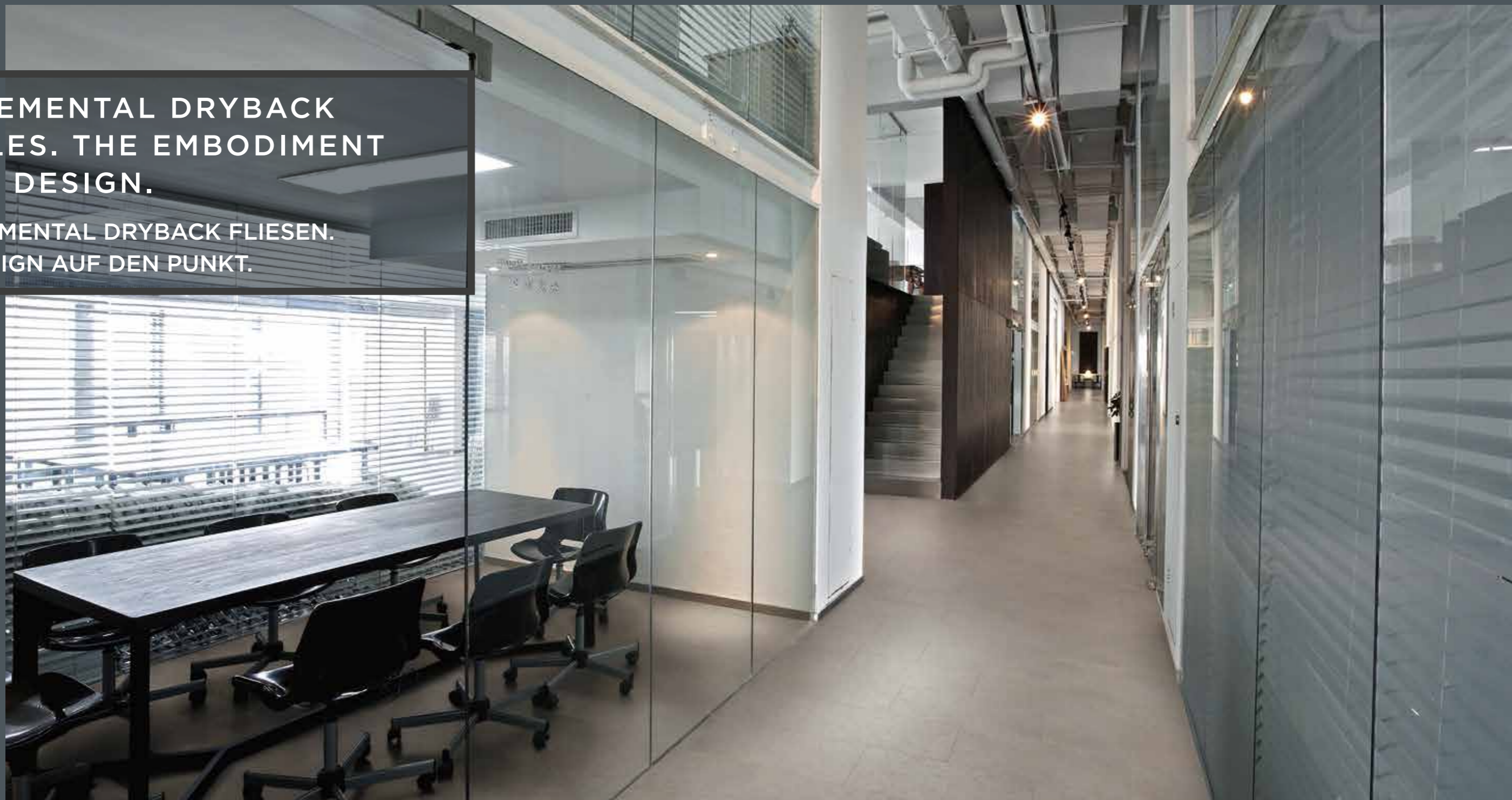
ELEMENTAL DRYBACK
PLANKS. THE ADDED
BONUS OF VARIETY.
ELEMENTAL DRYBACK PLANKEN.
DAS PLUS AN VIELFALT.

The **ELEMENTAL Dryback plank range** includes **22 wood shades** with designs ranging from classic to contemporary, from cherry wood to building timber, from antique to modern. It comes in a wide selection of stylish colours that bring out the natural beauty of the designs and create a stand out effect. All **ELEMENTAL Dryback planks** are provided in an extra-long and wide size (200 x 1222mm) with Barnside embossing and bevelled edges.

Die **ELEMENTAL Dryback Plankenpalette** bietet **22 Holztöne** mit Dekoren von klassisch bis trendy, von Kirsche bis Bauholz, von antik bis modern. Eine Auswahl an stilvollen Farbgebungen unterstreicht die Natürlichkeit der Dekore oder setzt Akzente. Sämtliche Planken sind in einer extralangen und breiten Größe (200 x 1222 mm) mit der rustikalen Oberflächenprägung Barnside und gefasteten Kanten ausgestattet.

ELEMENTAL DRYBACK
TILES. THE EMBODIMENT
OF DESIGN.

ELEMENTAL DRYBACK FLIESEN.
DESIGN AUF DEN PUNKT.



D592102 CERAMIC GRAVEL

The **ELEMENTAL Dryback** tile range is available in **4 designs**, in stone, concrete, ceramic and metal effects and in 10 modern colour variations. The range includes two different sizes (304.8 x 609.6mm and 457.2 x 457.2mm) with two different types of embossing Coral and Honed to show off the designs to their best effect. Bevelled edges complete the effect.

Die **ELEMENTAL Dryback Fliesenpalette** zeigt sich in **4 Dekoren**, in Stein-, Beton-, Keramik- und Metalloptik, sowie in 10 modernen, trendorientierten Farbvarianten. Das Angebot umfasst zwei unterschiedliche Größen (304,8 x 609,6 mm und 457,2 x 457,2 mm), in den zwei Prägungen Coral und Honed, welche die jeweiligen Dekore optimal herausheben. Gefaste Kanten runden die Wirkung ab.



**ELEMENTAL SURFACE
TECHNOLOGY.
GUARANTEED
FUNCTIONALITY
AND AESTHETICS.**

**ELEMENTAL
OBERFLÄCHENTECHNIK.
GARANTIERTE FUNKTIONALITÄT
UND ÄSTHETIK.**

TILE



D213007 ANTIQUE COPPER*
304.8 x 609.6 x 2.5MM



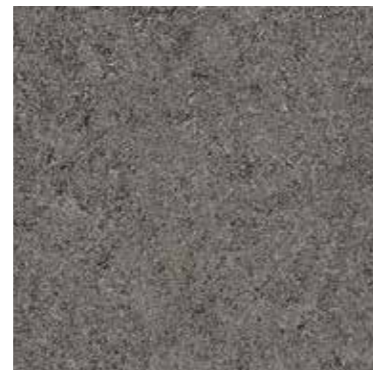
D592101 CERAMIC LAVA
304.8 x 609.6 x 2.5MM



D425108 BLACK CONCRETE
457.2 x 457.2 x 2.5MM



D213006 ANTIQUE SILVER*
304.8 x 609.6 x 2.5MM



D592110 CERAMIC BASALT
304.8 x 609.6 x 2.5MM



D425107 GREY CONCRETE
457.2 x 457.2 x 2.5MM



D592104 CERAMIC SAND
304.8 x 609.6 x 2.5MM



D592102 CERAMIC GRAVEL
304.8 x 609.6 x 2.5MM



D425106 MODERN LIMESTONE
457.2 x 457.2 x 2.5MM



D425102 RUSTY METAL

457.2 x 457.2 x 2.5MM

Emboss: Honed *Coral
Edge Detail: Micro-Bevel

Prägung: Honed *Coral
Kantenausbildung: Gefast

PLANK



D406117 METAL WOOD

200 x 1222 x 2.5MM



D820872 DISTRESSED WOOD GREY

200 x 1222 x 2.5MM



D406118 CONCRETE WOOD

200 x 1222 x 2.5MM



D01999 WEATHERED CLAPBOARD

200 x 1222 x 2.5MM



D138118 SILVER OAK

200 x 1222 x 2.5MM



D01993 FADED CLAPBOARD

200 x 1222 x 2.5MM



D820876 DISTRESSED WOOD LIGHT BROWN

200 x 1222 x 2.5MM

Pictures are for reference only. Please order samples to experience the full colour and texture.
Die Abbildungen dienen nur der Vorauswahl. Um einen besseren Eindruck von Farbe und Oberfläche zu erhalten, fordern Sie bitte Originalmuster an.

PLANK



D033306 LIMED OAK BROWN 200 x 1222 x 2.5MM



D820878 DISTRESSED WOOD DARK BROWN 200 x 1222 x 2.5MM



D121813 DYED PINE 200 x 1222 x 2.5MM



D154178 CHARCOAL OAK 200 x 1222 x 2.5MM



D033309 LIMED OAK GREY 200 x 1222 x 2.5MM



D150138 GREY OAK 200 x 1222 x 2.5MM



D033308 LIMED OAK BEIGE 200 x 1222 x 2.5MM

Emboss: Barnside
Edge Detail: Micro-Bevel

Prägung: Barnside
Kantenausbildung: Gefast

PLANK



D121815 STAINED PINE 200 x 1222 x 2.5MM



D033301 LIMED OAK NATURAL 200 x 1222 x 2.5MM



D030758 NUTTREE 200 x 1222 x 2.5MM



D01525 ACACIA 200 x 1222 x 2.5MM



D121811 FRESH PINE 200 x 1222 x 2.5MM



D02363 CLASSIC OAK 200 x 1222 x 2.5MM



D01073 CHERRY 200 x 1222 x 2.5MM



D01522 MAPLE 200 x 1222 x 2.5MM

Pictures are for reference only. Please order samples to experience the full colour and texture.
Die Abbildungen dienen nur der Vorauswahl. Um einen besseren Eindruck von Farbe und Oberfläche zu erhalten, fordern Sie bitte Originalmuster an.

TECHNICAL DETAILS

PLANK

200 x 1222 x 2.5/0.55MM



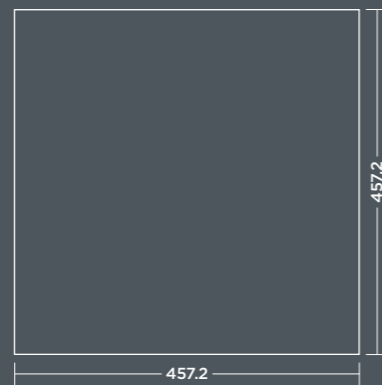
TILE 1

304.8 x 609.6 x 2.5/0.55MM



TILE 2

457.2 x 457.2 x 2.5/0.55MM

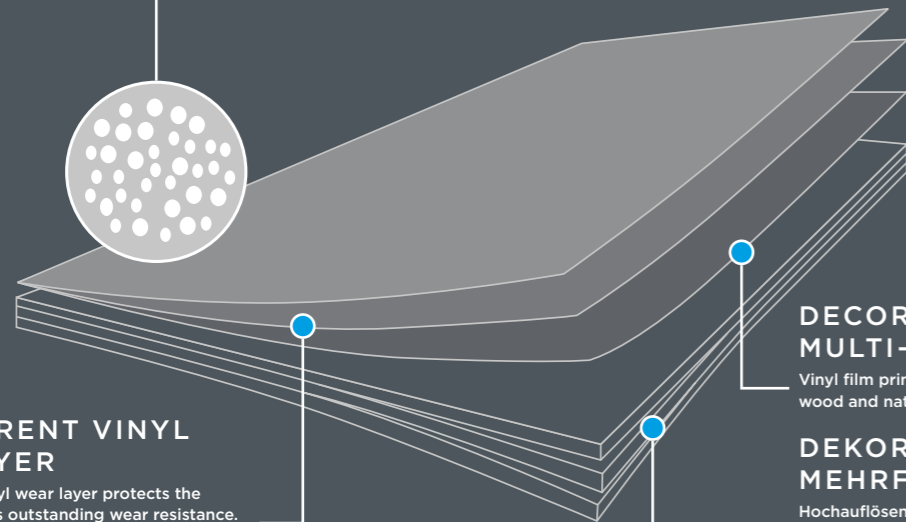


CERAMIC BEAD COATING

ELEMENTAL Dryback is factory-coated with a high-performance urethane surface layer with ceramic particles. This coating not only has excellent properties when it comes to its care, maintenance and use, its SUPER MATTE EFFECT also makes the designs look extremely natural.

CERAMIC BEAD COATING

ELEMENTAL Dryback Bodenbeläge werden werkseitig mit einer hochleistungsfähigen Urethanschicht plus Keramikpartikeln beschichtet. Diese Beschichtung sorgt nicht nur für ausgezeichnete Pflege- und Nutzungseigenschaften, ihr SUPERMATT- EFFEKT lässt die Dekore zusätzlich besonders natürlich wirken.



TRANSPARENT VINYL WEAR LAYER

The transparent vinyl wear layer protects the design and provides outstanding wear resistance. The vinyl wear layer has different types of surface embossing, depending on the design.

TRANSPARENTE VINYLNUTZSCHICHT

Die transparente Vinylnutzschicht schützt das Dekor und bietet eine hervorragende Beständigkeit gegenüber Abnutzung. Je nach Designart zeigt die Vinylnutzschicht eine unterschiedliche Oberflächenprägung.

DECORATIVE FILM IN MULTI-COLOURED PRINT

Vinyl film printed in high resolution featuring natural wood and natural stone designs.

DEKORFOLIE MIT MEHRFARBDRUCK

Hochauflösend bedruckte Vinylfolien zeigen Interpretationen von natürlichem Holz und Naturstein.

BACKING LAYER MADE FROM HIGH-DENSITY VINYL

Single vinyl layers are combined and pressed into a dimensionally stable backing layer.

TRÄGERSCHICHT AUS HOCH-VERDICHTETEM VINYL

Einzelne Vinylschichten werden kombiniert und zu einer maßstabilen Trägerschicht verpresst.

TECHNICAL DATA - TECHNISCHE DATEN

PHYSICAL PROPERTIES & PACKAGING PLANK/TILE - PHYSIKALISCHE EIGENSCHAFTEN UND VERPACKUNG PLANKEN/FLIESEN

Size - Größe	200mm x 1222mm (7.874" x 48.11")	304.8mm x 609.6mm (12" x 24")	457.2mm x 457.2mm (18" x 18")
Construction - Konstruktion	Solid Vinyl Tile/LVT - LVT Vinylfliese	Solid Vinyl Tile/LVT - LVT Vinylfliese	Solid Vinyl Tile/LVT - LVT Vinylfliese
Use - Einsatzbereich	Commercial & Residential Gewerbliche Nutzung und Nutzung im Wohnbereich	Commercial & Residential Gewerbliche Nutzung und Nutzung im Wohnbereich	Commercial & Residential Gewerbliche Nutzung und Nutzung im Wohnbereich
Wear Layer - Nutzschicht	0.55mm (22mil)	0.55mm (22mil)	0.55mm (22mil)
Finish - Oberfläche	Urethane Coating with Ceramic Bead Particles Urethanbeschichtung mit Keramikpartikeln	Urethane Coating with Ceramic Bead Particles Urethanbeschichtung mit Keramikpartikeln	Urethane Coating with Ceramic Bead Particles Urethanbeschichtung mit Keramikpartikeln
Thickness - Materialstärke	2.5mm (0.098")	2.5mm (0.098")	2.5mm (0.098")
Pieces/Carion - Stck./Karton	12	18	16
Coverage/Piece - Fläche/Stck.	0.2443 Sq.M. (2.629 Sq.Ft.)	0.186 Sq.M. (2 Sq.Ft.)	0.209 Sq.M. (2.25 Sq.Ft.)
Coverage/Carion - Fläche/Karton	2.93 Sq.M. (31.55 Sq.Ft.)	3.34 Sq.M. (36 Sq.Ft.)	3.34 Sq.M. (36 Sq.Ft.)
Coverage/Pallet - Fläche/Palette	40 Cartons/Kartons (117.2 Sq.M./1,262 Sq.Ft.)	40 Cartons/Kartons (133.6 Sq.M./1,440 Sq.Ft.)	48 Cartons/Kartons (160.32 Sq.M./1,728 Sq.Ft.)
Coverage/Container - Fläche/Container	40 Pallets/Paletten (4,688 Sq.M./50,480 Sq.Ft.)	36 Pallets/Paletten (4,809.6 Sq.M./51,840 Sq.Ft.)	30 Pallets/Paletten (4,809.6 Sq.M./51,840 Sq.Ft.)
Limited Warranty - Produktgarantie	10 Year Commercial/ 15 Year Residential/Jahre bei Nutzung im Wohnbereich	10 Year Commercial/ 15 Year Residential/Jahre bei Nutzung im Wohnbereich	10 Year Commercial/ 15 Year Residential/Jahre bei Nutzung im Wohnbereich

CE CERTIFICATION/TESTING - CE-ZERTIFIZIERUNG/PRÜFUNGSVERFAHREN

Description / Beschreibung	Standard / Norm	Requirements / Anforderungen	Results / Ergebnisse
CE Certification CE-Zertifizierung	EN 14041	Refer to Standards Below vgl. Normen weiter unten	Refer to Results Below vgl. Ergebnisse weiter unten
Reaction to Fire (and Smoke Production) Brandverhalten (und Rauchentwicklung)	EN 13501-1 EN ISO 9239-1 EN ISO 11925-2	B _{fl} - s1 Classification B _{fl} - s1 Klassifizierung	Passes Requirements Erfüllt Anforderungen
Slip Resistance (Dry) Rutschhemmung (trocken)	EN 13893	Class DS: Coefficient of Friction ≥0.30 Klasse DS: Reibungskoeffizient ≥ 0,30	Passes / Surpasses Requirements Erfüllt / übertrifft Anforderungen

MANUFACTURING & USAGE (EN ISO 10582) - FERTIGUNG UND VERWENDUNG (EN ISO 10582)

Description - Beschreibung	Standard - Norm	Requirements - Anforderungen	Results - Ergebnisse
Identification Identifizierung	EN ISO 10582	Type I: Wear Layer Binder Content ≥80% Typ I: Bindemittelgehalt in der Nutzschicht ≥ 80 %	Passes Requirements Erfüllt Anforderungen
Classification (Level of Use) Klassifizierung (Beanspruchung)	EN ISO 10582 EN ISO 10874	23/33/42	Passes Requirements (Nominal) Erfüllt Anforderungen (Nennleistungen)
Residual Indentation Resteindruck	EN ISO 24343-1 / EN 433	≤0.1mm	Surpasses Requirements Übertrifft Anforderungen
Castor Chair Stuhlleneigung	ISO 4918	After 25,000 Cycles: Delamination - None Appearance ≤ "Slight Change" Nach 25,000 Zyklen: Delamination - keine Aussehen ≤ geringfügige Änderung	Passes Requirements Erfüllt Anforderungen
Colour Fastness to Light Farbbeständigkeit gegenüber Licht	ISO 105-B02, Method 3/Method 3	≥Grade 6 ≥ Grad 6	Surpasses Requirements Übertrifft Anforderungen

AUXILIARY PERFORMANCE & SAFETY - ZUSÄTZLICHE LEISTUNG UND SICHERHEIT

Description - Beschreibung	Standard - Norm	Requirements - Anforderungen	Results - Ergebnisse
Slip Resistance (Wet) Rutschhemmung (nass)	DIN 51130	Grade R10: ≥10° and <19° Grad R10: ≥ 10° and < 19°	Passes / Surpasses Requirements Erfüllt / übertrifft Anforderungen
Slip Resistance (Australia / New Zealand) Rutschhemmung (Australien / Neuseeland)	AS 4586	Wet Pendulum (Slider 96) P3: 35-44 SRV Oil-Wet Inclining Platform Grade R10: >10° and <19° Pendeltest nass (Gleiter 96) P3: 35-44 SRV Ölbenetzte Neigungsplattform Grad R10: > 10° and < 19°	Passes / Surpasses Requirements Erfüllt / übertrifft Anforderungen
Chemical Resistance Chemikalienbeständigkeit	EN ISO 26987/EN 423	N/A	No Effect Keine Wirkung
Thermal Resistance Wärmedurchlasswiderstand	EN 12667	N/A	0.01745 m²K/W at/bei 10°C
Abrasion/Wear Resistance Abrieb-/Verschleißfestigkeit	EN 660-2	N/A	F _v ≤2.0mm³ / 100r
Impact Sound Insulation Trittschalldämmung	EN ISO 10140-3, ISO 717-2, EN ISO 140-8	N/A	ΔL _w = 2dB (Weighted Reduction of Impact Sound Pressure Level) ΔL _w = 2 dB (Gewichtete Minderung des Schalldruckpegels)

PHthalate FREE

Here at ASPECTA® we take sustainability seriously, meaning we only use 100% virgin vinyl, non-phthalate plasticizers and a urethane ceramic bead coating.

OHNE PHthalate

Bei ASPECTA® wird das Thema Nachhaltigkeit ernst genommen, deshalb verwenden wir nur 100 % rückstandsfreies Vinyl, phthalatfreie Weichmacher und eine Urethanbeschichtung mit Keramikpartikeln.

Please find more information on our website: www.elementalbyaspecta.com

Weitere Informationen finden Sie auf unserer Webseite www.elementalbyaspecta.com

Aspecta BV
Argon 37a
4751XC Oud Gastel
The Netherlands

T +31 (0)88-1662500
F +31 (0)88-1662599
F +49 (0)2241-2673009
E info@elementalbyaspecta.com
W www.elementalbyaspecta.com

Aspecta Asia Pacific
c/- BDO
Level 14, 140 William St
Melbourne, Victoria 3001
Australia

T +61 (0)412 368067
E kknight@aspectaflooring.com
W www.elementalbyaspecta.com